

# Evaluation participative: un alibi?

Le cas d'une évaluation participative au Mali

**Ateliers méthodologiques SEVAL**  
**Berne, 9 septembre 2010**

---

Anna Crole-Rees, Crole-Rees Consultants

# Fil rouge

- Introduction
- La participation: brève définition
- Une étude de cas: la PTF au Mali
- Conclusions
- Discussions

# Introduction

La participation:

- De plus en plus exigée dans les termes de référence d'évaluation
  - Souvent perçue comme imposée et mal vécue
  - Mise en œuvre parfois... intéressante!
- Beaucoup de définitions...

# La participation: 6 critères

- La profondeur
- L'étendue
- Le moment
- Le rôle de l'expert vs. équipe
- L'objectif de la participation
- L'usage des résultats

# La participation: la profondeur

Typologie	Caractéristiques de chaque type
Passive	Les personnes... sont informées de ce qui va se passer.
Provision d'information	répondent aux questions posées par des chercheurs "extractifs", sans changer le processus
Consultation	participent en étant consultés et écoutés. Leurs réponses peuvent influencer le processus.
Motivations matérielles	participent en fournissant des ressources comme le travail, du terrain, .. (on-farm research).
Participation fonctionnelle	participent en formant des groupes afin de remplir des objectifs prédéterminés au projet.
Participation interactive	participent à des analyses conjointes qui mènent à des plans d'action.
Auto-mobilisation	participent en prenant des initiatives d'institutions externes pour changer le système.

Source: traduction libre de Pretty et al. 1995.

Anna Crole-Rees, [www.crc4change.ch](http://www.crc4change.ch)

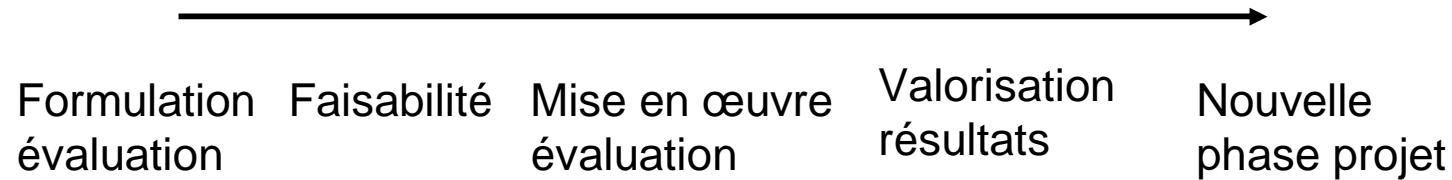
indépendantes
La profondeur
L'étendue
Le moment
Le rôle de l'expert
L'objectif
L'usage résultats

# La participation: l'étendue

- Les employés du projet
- Les bénéficiaires du projet
- Les bailleurs
- Les autorités locales
- Les fournisseurs de services utiles au projet
- ...

La profondeur
<b>L'étendue</b>
Le moment
Le rôle de l'expert
L'objectif
L'usage résultats

# Participation: le moment



La profondeur  
L'étendue  
**Le moment**  
Le rôle de l'expert  
L'objectif  
L'usage résultats

# Participation: rôle de l'expert / équipe



- La profondeur
- L'étendue
- Le moment
- Le rôle expert**
- L'objectif
- L'usage résultats



# Participation: l'objectif

- Améliorer le projet vs. Programme
- Renforcer l' «empowerment» des participants / bénéficiaires
- Renforcer le capacity-building
- Construire des équipes et développer des leaders
- Promouvoir l'apprentissage organisationnel et la croissance

La profondeur
L'étendue
Le moment
Le rôle de l'expert
<b>L'objectif</b>
L'usage résultats

# Participation: usage des résultats

- Pas de changement
- Modifications du projet vs. programme
- Modifications du projet vs. programme et accompagnement du changement

La profondeur  
L'étendue  
Le moment  
Le rôle de l'expert  
L'objectif  
**L'usage résultats**

# Cas d'étude: la PTF au Mali



# Objectifs évaluation

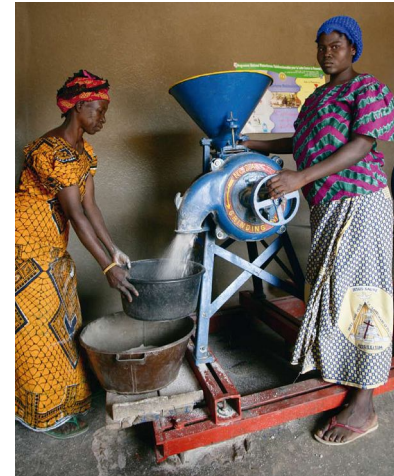
- Mieux connaître l'avis des bénéficiaires sur leurs aspirations:
  - Création d'emplois et revenus durables
  - Capacité d'organisation
  - Capacité d'éducation, etc.
- Partager avec les partenaires et les structures nationales le résultat de l'évaluation
- Option stratégique projet (fermeture, consolidation, expansion, etc.)

# Contexte de l'évaluation

- Niveau projet
  - Peu de données à disposition
  - Projet complexe et dispersé géographiquement
  - Equipe projet résistante à l'évaluation
- Niveau évaluation
  - Equipe prévue de 2 personnes externe
  - Objectifs très larges
- Niveau bailleurs et gouvernement du Mali
  - Beaucoup d'attentes

# Projet PTF

- Objectif: libérer du temps de travail et de l'énergie aux femmes
- Méthode: introduction de services énergétiques décentralisés à l'intention et gestion par des groupes de femmes



# La plate-forme multifonctionnelle



**Moteur 10-12 ch**

- Moulins
- Presse
- Décortiqueuse
- Pompe à eau
- Chargeur batterie
- Réseau lumière
- Scie
- Fer à souder
- Hache-paille
- ...

# Phases d'installation d'une PTF

- Demande d'acquisition
- Etude de faisabilité participative
- Décision participative des équipements
- Formation des propriétaires-gestionnaires (femmes) et des réparateurs
- Installation
- Suivi



# Projet au moment de l'évaluation

- 50 PTFs dans 4 régions du Mali
  - > 50'000 habitants
- 1 centre projet décentralisé et 4 antennes dans les régions
- Partenaires du projet
  - Environ 25 installateurs et réparateurs PTFs
  - Environ 15 bureaux de consultants
- Encore en développement: équipements supplémentaires, crédits, etc.

# Evaluation: déroulement

- Formation de l'équipe projet (en entier) -> 1 semaine
  - Participation, micro-économie, développement rural, genre
- Equipe:
  - Evaluatrice
  - 2 employés projet centre
  - 2 employés antenne (en rotation)
  - 2 chauffeurs
- Visite sur le terrain -> 3 semaines
  - 2 villages par zone : une nuit dans chaque village
  - 4 zones: services existants et marchés potentiels
  - 4 antennes
- Atelier de restitution -> 2 jours
  - Langue locale
  - 80 participants: hommes et femmes des villages, employés projet, partenaires (techniques, etc.), bailleurs, ministres, média

# Résultats: allégement du travail

- Temps alloué aux tâches reproductives réduites
- Définition et classement de l'impact temps libéré et du niveau de bien-être par les bénéficiaires:

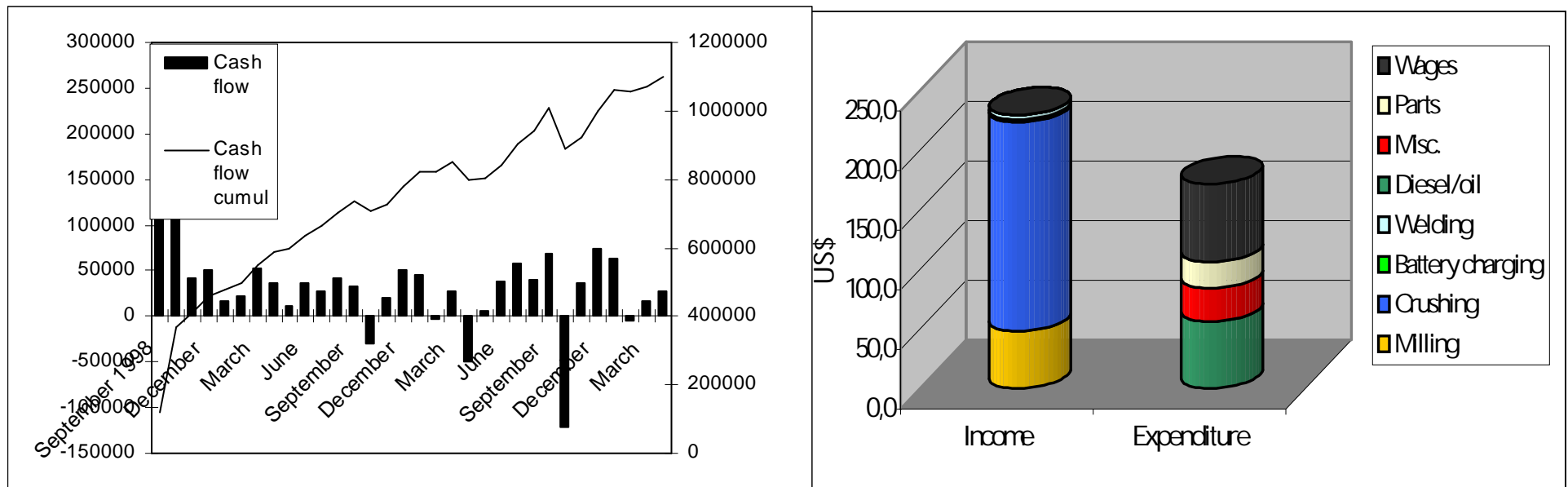
## Capacité de:

- Se régénérer: récupération physique
- Consommer: temps de cuisiner
- Produire: sur le champ commun, etc.
- Gagner de l'argent liquide: petit commerce, etc.
- Pouvoir s'éduquer
- Se reposer, s'insérer dans activités collectives et loisirs



- Valorisation et visibilité du travail de reproduction des femmes par les femmes, hommes et enfants

# Résultats: revenus de la PTF



Sources: Abeeke et Crole-Rees. 2004; PNUD. 2001

# Résultats: revenus de la population



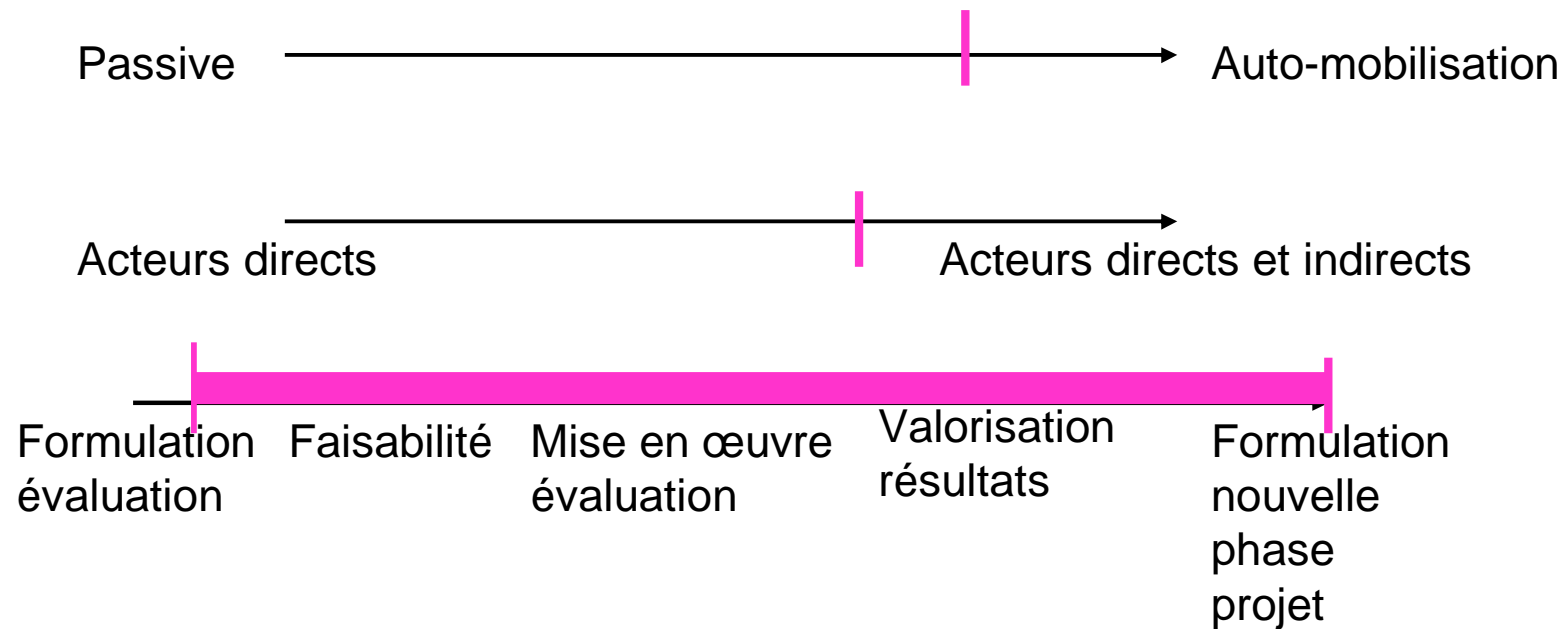
# Impacts

- Visibilité des changements avec la PTF dans les villages
- Empowerment des populations visitées
- Inclusion du classement de l'impact PTF dans les études de faisabilité
- Nouveaux outils pour le projet
  - Analyse et suivi financiers
  - Gestion du changement avec la PTF
- Redéfinition et expansion du projet PTF

# Coûts

- Préparation -> 10 jours
  - Formation équipe projet
  - Préparation logistique et d'équipe
- Terrain -> 3 sem.
  - Deux voitures
  - 7 personnes plein temps
- Atelier de restitution -> 2-5 jours
  - Préparation
  - 1 interprète
  - 80 personnes (per diem)
  - 2 ministres
- Utilisation évaluation

# Conclusions: évaluation PTF



Evaluatrice: facilitatrice et agent du changement

Objectifs: amélioration du projet et avis des bénéficiaires et bailleurs

Résultats: nouveau projet en incluant connaissances acquises et changements comportementaux

La profondeur
L'étendue
Le moment
Le rôle expert
L'objectif
L'usage résultats



# Questions: évaluation participative

- A partir de quand considère-t-on une évaluation effectivement participative? Ou plutôt alibi?
  - Critères – indicateurs?
  - Benchmarking?
- Doit-on promouvoir les évaluations participatives? Si oui,
  - Quand?
  - Ressources?
- Comment s'assurer que son usage sera... participatif?